

Ausführung des schriftlichen Teils der Diplomarbeit

Dipl.-Inf. (FH) Jan Fader
jan.fader@web.de
<http://www.faderweb.de>

4. Januar 2008

Inhaltsverzeichnis

1	Layout	1
1.1	Allgemeines	1
1.2	Ränder	1
1.2.1	Einstellungen für Microsoft Word	1
1.2.2	Einstellungen für Openoffice.org	2
1.3	Schrift	3
1.4	Absatzformatierung	3
1.5	Kopf- und Fusszeilen	4
1.6	Überschriften	4
1.7	Seitennummerierung	4
1.8	Textauszeichnung	4
1.9	Zitate	4
1.10	Quellenverweise	5
1.11	Abbildungen und Tabellen	5
2	Inhalt	5
2.1	Aufbau	5
2.2	Überschriften	6
2.3	Fussnoten	6
3	Abgabe	6
	Literatur	7
	Tabellenverzeichnis	7
	Abbildungsverzeichnis	7

Vorschläge und Ergänzungen

Mit Vorschlägen und Ergänzungen halte ich es wie Tobias Erbsland „Ich schreibe dieses Dokument in der Hoffnung, dass es nützlich ist. Daher freue ich mich natürlich über Fehlerberichtigungen und Ergänzungen, welche in das Konzept dieses Dokuments passen.“ [EN] Also wenn Ihr was gefunden habt, schickt mir eine E-Mail an jan.fader@web.de

Pflichtvorgaben

Die Angaben des Abschnitts [1.1 Allgemeines](#) und des Abschnitts [2.1 Aufbau](#) bis Punkt 4 sind Pflichtvorgaben. Die Diplomarbeit wird bei Nichterfüllen dieser Vorgaben von der nta Isny nicht angenommen.

1 Layout

1.1 Allgemeines

Format A4 Hochformat (Breite: 21,00 cm Höhe: 29,70 cm)

Papier 80 – 100 g/m²

Farbe weiss

Satzspiegel einseitig

Bindung fest gebunden, keine Ringbindung

1.2 Ränder

Zum linken Rand muss noch eine Bindekorrektur hinzuaddiert werden. Diese ist vom jeweiligen Copyshop/Drucker/Binder abhängig.

1.2.1 Einstellungen für Microsoft Word

Oben	3,70 cm
Unten	5,30 cm
Links	3,15 cm +Bindekorrektur
Rechts	3,15 cm
Bundsteg	0,00 cm
Abstand der Kopfzeile vom Seitenrand	2,54 cm
Abstand der Fusszeile vom Seitenrand	3,90 cm

Tabelle 1: Randeinstellungen für Microsoft Word

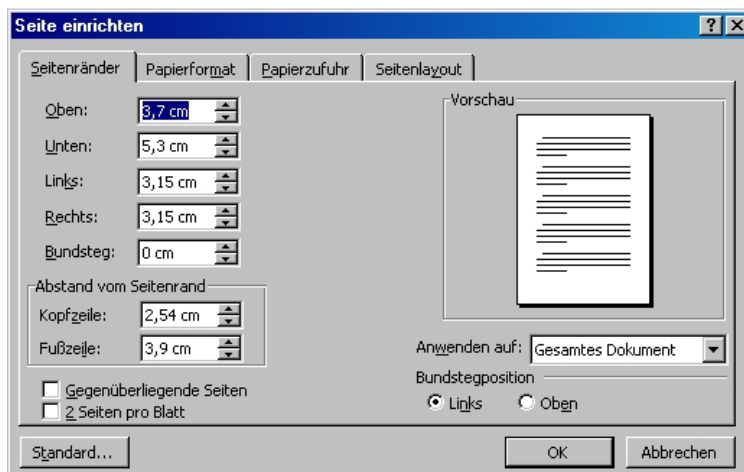


Abbildung 1: Einstellen der Ränder in Microsoft Word

1.2.2 Einstellungen für Openoffice.org

Links	3,15 cm +Bindekorrektur
Rechts	3,15 cm
Oben	2,54 cm
Unten	3,80 cm
Abstand der Kopfzeile	0,63 cm
Höhe der Kopfzeile	0,53 cm
Abstand der Fusszeile	1,48 cm
Höhe der Fusszeile	0,53 cm

Tabelle 2: Randeinstellungen für Openoffice.org

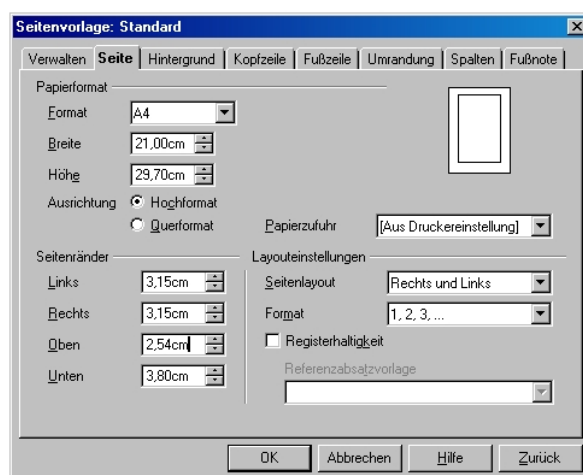


Abbildung 2: Einstellen der Ränder in Openoffice.org

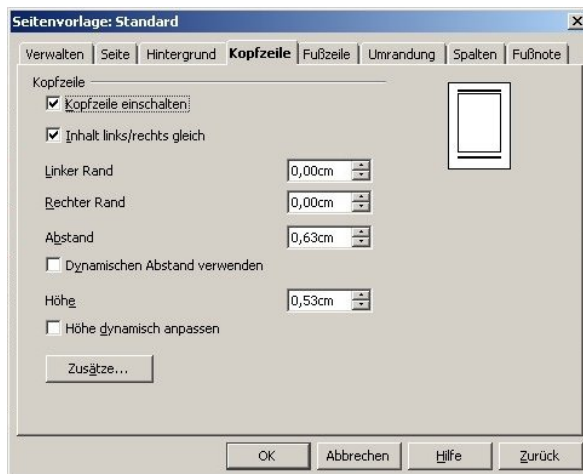


Abbildung 3: Einstellen der Kopfzeile in Openoffice.org

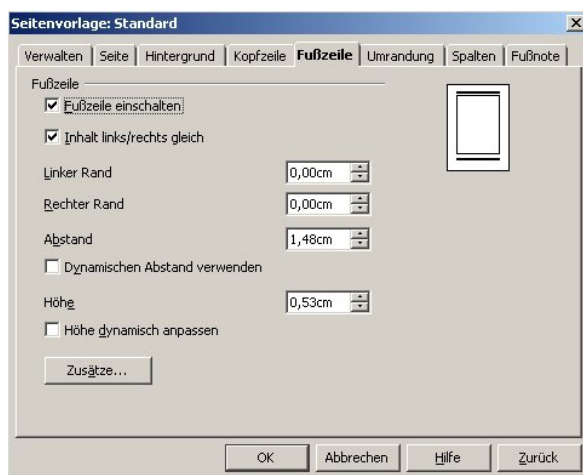


Abbildung 4: Einstellen der Fusszeile in Openoffice.org

1.3 Schrift

Für den Fliesstext sollte eine Schriftart mit Serifen (z. B. Garamond, Palatino, Computer Modern Roman) in einer Schriftgröße zwischen 10 und 12 pt gewählt werden.

Für die Überschriften sollte eine serifenlose Schriftart (z. B. Helvetica, Gill Sans, Computer Modern Sans Serif) entsprechend größer (drei bis vier Punkt) gewählt werden.

Nicht mehr als zwei Schriftarten verwenden, eine für den Fließtext und eine für die Überschriften.

1.4 Absatzformatierung

Absätze sollten im Blocksatz mit eingeschalteter Silbentrennung ausgerichtet werden. Zusätzlich sollten Absätze eine (nicht beide) der folgenden Formatierungen haben:

- Einzug der ersten Zeile in der Schriftgröße des Absatzes

- Abstand nach dem Absatz in der Schriftgröße des Absatzes

1.5 Kopf- und Fusszeilen

Die Kopf- und Fusszeilen am besten mit einer Linie (0,4 oder 0,5 pt) vom Hauptteil trennen. In der Fusszeile sollte rechtsbündig die Seitenzahl und in der Kopfzeile rechtsbündig die Überschrift des aktuellen Kapitels stehen.

1.6 Überschriften

Überschriften im Text und im Inhaltsverzeichnis durchgehend nummerieren. Dabei nach der letzten Zahl keinen Punkt setzen (z. B. 1.1 und nicht 1.1.)

1.7 Seitennummerierung

Die Seitenzählung beginnt mit dem Inhaltsverzeichnis und erfolgt ab dort durchgehend. Das Inhaltsverzeichnis und die Anhänge bitte mit grossen römischen Ziffern nummerieren. Den Textteil arabisch nummerieren.

1.8 Textauszeichnung

Als Auszeichnung im Text *kursiv* verwenden. Zum besonders starken Auszeichnen **fett** verwenden. Unterstreichungen bitte ganz vermeiden, da diese ein Relikt aus der Schreibmaschinenzeit sind. Sehr vorsichtig und sparsam mit Auszeichnungen umgehen. Besonders sparsam mit der fetten Auszeichnung sein, da diese dem Leser schon vor dem Erreichen der hervorgehobenen Textstelle ins Auge sticht.

1.9 Zitate

Wörtliche (direkte) Zitate in Anführungszeichen „ und “ oder » und « setzen und hinter dem schliessenden Anführungszeichen mit einem Quellenverweis versehen. Bei wörtlichen Zitaten gelten die folgenden Regeln:

- Auslassungen müssen durch [...] kenntlich gemacht werden.
- Rechtschreibfehler der Quelle in das Zitat übernehmen und mit (sic!) kennzeichnen.
- Eigene Einschübe in eckige Klammern setzen. z. B. „meint dass, dieser [der Kläger, Anm.] nichts unternommen hat“ [Rav04, S. 129]
- Hinzugefügte oder weggelassene Formatierungen mit [im Orginal hervorgehoben] oder [keine Hervorhebung im Orginal] kennzeichnen.

Beispiel

„Lieber [...] eine **Feindschaft** [keine Hervorhebung im Orginal] als eine geleimte Freundschaft.“ [Nie00]

1.10 Quellenverweise

Sowohl direkte als auch indirekte Zitate immer mit einem Quellenverweis, wenn möglich mit Seitenzahl, versehen (z. B. [Rav04, S. 129]). Zweiseitige Quellenverweise nach der Seitenzahl mit f. (folgende) und mehrseitige Quellenverweise mit der ersten und letzten Seite versehen (z. B. [Rav04, S. 129–131]). Der Quellenverweis verweist auf eine Marke im Literaturverzeichnis. Empfehlungen zur Erstellung eines Literaturverzeichnisses finden sich in [Lor97a].

1.11 Abbildungen und Tabellen

Abbildungen und Tabellen direkt in den Text einfügen, durchnummerieren (Abbildung bzw. Tabelle 1) und unterhalb mit einer Beschriftungen versehen. Abbildungen und Tabellen, die übernommen werden, sind wie Zitate zu behandeln.

2 Inhalt

2.1 Aufbau

1. Vertraulichkeitsseite (Nur bei Bedarf Vermerk über Vertraulichkeit)
 - oben:** Die vorliegende Diplomarbeit ist streng vertraulich zu behandeln und darf Dritten nur mit Genehmigung der Firma ... zugänglich gemacht werden.
2. Titelseite
 - oben:** Thema der Diplomarbeit
 - darunter:** Diplomarbeit zur Erlangung des Grades eines Diplom-Ingenieurs/Diplom-Informatikers (Fachhochschule) der Fachrichtung ...
vorgelegt der Prüfungskommission der Fachhochschule nta Prof. Dr. Grübler gGmbH Isny im Allgäu
von: ... am: ...
3. Zweite Seite
 - unten:** Referent: ... (Name des Betreuers der FH)
Korreferent: ... (Name des Betreuers der Firma)
4. Ehrenwörtliche Erklärung
 - oben:** Diese Arbeit wurde bei ... durchgeführt.
 - darunter:** Dankesworte für Firma, Betreuer, usw.
 - unten:** Hiermit versichere ich, dass diese Diplomarbeit von mir selbstständig und ohne fremde Hilfe erstellt wurde. Alle Gedanken, die ich direkt oder indirekt aus fremden Quellen übernommen habe, sind durch Zitate als solche gekennzeichnet. Darüber hinausgehende Hilfsmittel habe ich kenntlich gemacht.
 - darunter:** Datum: ... Unterschrift: ...
5. Inhaltsverzeichnis
6. Hauptteil
7. Literaturverzeichnis
8. Tabellenverzeichnis (nur erforderlich, wenn Tabellen vorhanden sind)

9. Abbildungsverzeichnis (nur erforderlich, wenn Abbildungen vorhanden sind)
10. Quellcodeverzeichnis (nur erforderlich, wenn Quellcode-Ausschnitte vorhanden sind)
11. Glossar (Fremdwörter- und Abkürzungsverzeichnis)
12. Lebenslauf

2.2 Überschriften

Überschriften dienen zur Strukturierung der Diplomarbeit und helfen dem Leser die einzelnen Kapitel zu erfassen, daher sollten folgende Regeln eingehalten werden.

- Überschriften müssen mit dem Eintrag im Inhaltsverzeichnis wörtlich übereinstimmen.
- Keine Fragen als und keine Satzzeichen in Überschriften verwenden
- Kapitel-Überschriften dürfen nicht den Titel der gesamten Arbeit tragen.
- Unterpunkte dürfen nur gebildet werden, wenn es mehr als einen gibt.

2.3 Fussnoten

Fussnoten vermeiden. Entweder ist etwas wichtig genug um im Text zu stehen oder man kann es ganz weglassen.

3 Abgabe

Der Diplomand übergibt:

- zwei gebundene Exemplare an das Prüfungsamt.
- der Firma, die von ihr gewünschte Anzahl Exemplare in der von ihr gewünschten Form.

Literatur

- [Bie] BIER, Christoph: *typokurz – Einige wichtige typographische Regeln*. <http://www.zvisionwelt.de/downloads.html>, Abruf: 07.09.2006
- [EN] ERBSLAND, Tobias ; NITSCH, Andreas: *Diplomarbeit mit L^AT_EX*. <http://www.dml.drzoom.ch/>, Abruf: 07.09.2006
- [Lor97a] LORENZEN, Klaus F.: *Das Literaturverzeichnis in wissenschaftlichen Arbeiten Erstellung bibliographischer Belege nach DIN 1505 Teil 2*. Version: Januar 1997. <http://www.bui.haw-hamburg.de/pers/klaus.lorenzen/ASP/litverz.pdf>, Abruf: 07.09.2006
- [Lor97b] LORENZEN, Klaus F.: *Wissenschaftliche Anforderungen an Diplomarbeiten und Kriterien ihrer Beurteilung*. Version: Januar 1997. <http://www.bui.fh-hamburg.de/pers/klaus.lorenzen/ASP/wisskrit.pdf>, Abruf: 07.09.2006
- [Nie00] NIETZSCHE, Friedrich: *Die fröhliche Wissenschaft*. Frankfurt am Main : Insel-Verlag, 2000. – ISBN 3-458-34378-4
- [Rav04] RAVENS, Tobias: *Wissenschaftlich mit Word arbeiten*. 2. Auflage. München : Pearson Education Deutschland GmbH, 2004. – ISBN 3-8273-7131-7

Tabellenverzeichnis

1	Randeinstellungen für Microsoft Word	1
2	Randeinstellungen für Openoffice.org	2

Abbildungsverzeichnis

1	Einstellen der Ränder in Microsoft Word	2
2	Einstellen der Ränder in Openoffice.org	2
3	Einstellen der Kopfzeile in Openoffice.org	3
4	Einstellen der Fusszeile in Openoffice.org	3